

# Merkergerstuurde veredeling in lelie en tulp

A.W. (Sjaak) van Heusden, J.M. (Jaap) van Tuyl & F.A. (Frans) Krens

## Doel

Efficiëntere veredeling in lelie en tulp.



*Tulp na infectie tulpenmozaïekvirus.*

## Aanpak

- Ontwikkelen ziekte-toets
- Opbouw van populatie
- Toets resistentie in populatie
- Bepaal moleculaire merkers in populatie
- Vind merkers die overerven met de resistentie
- Toets sortiment

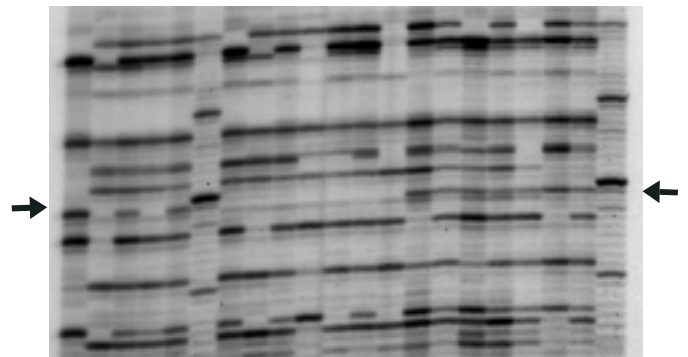


*Fusarium-aantasting en de leliepopulatie waarin de resistentie uitsplitst.*

## Resultaat

- Moleculaire merkers zijn in tulp te gebruiken voor bepalen van resistentie tegen tulpenmozaïekvirus
- Fusarium-resistentie in lelie is complex en moeilijk te bepalen, merkers zijn eenvoudig te bepalen
- Gevonden merkers voorspellen resistentie-niveau van de plant tegen Fusarium, waardoor selectie in een jong stadium al mogelijk is

RVRVR VVVVVVRRRRRRR



*Moleculaire merker die met de resistentie overerft, R is resistent en V vatbaar.*

## Perspectief

Veredeling kan efficiënter en betrouwbaarder met behulp van moleculaire merkers.